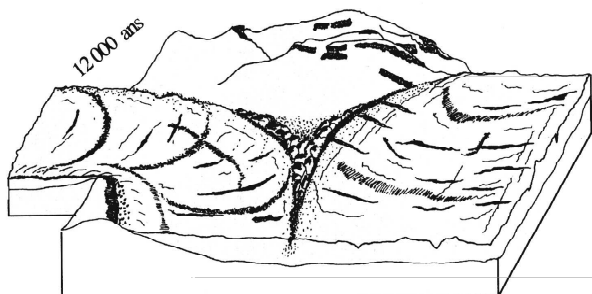
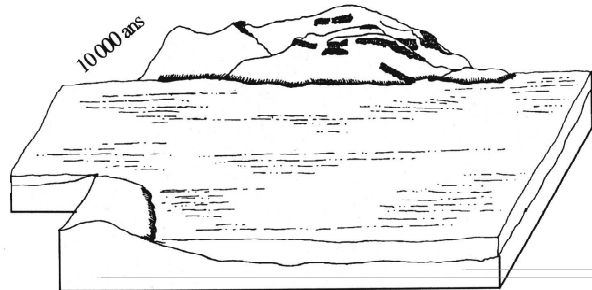


La genèse

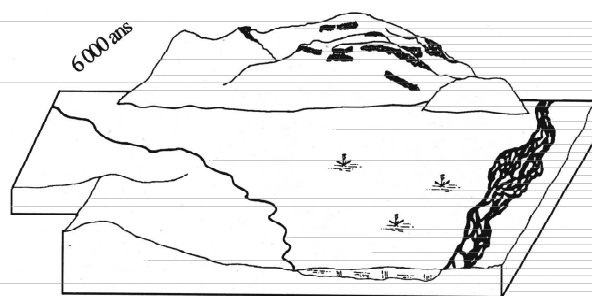


Il y a 12 000 ans, convergeaient sur ce site les glaciers du Jura et du Rhône.

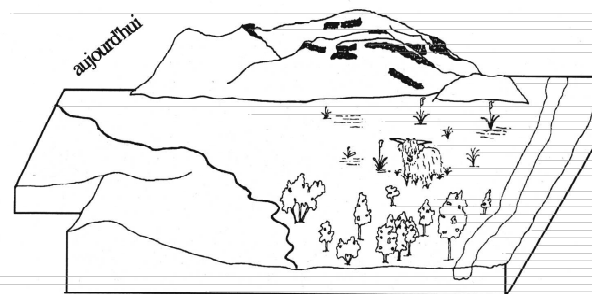


Il y a 10 000 ans, après la fonte des glaciers, toute la région était recouverte par un immense lac qui englobait l'actuel lac du Bourget.

du Marais



Les débris végétaux aquatiques et semi-aquatiques de l'ancien lac se sont accumulés progressivement depuis 6 000 ans et ont conduit à la formation de la tourbe.



En l'absence de gestion, le marais est rapidement envahi par de grandes herbes, puis par des arbustes et des arbres.
Il est donc nécessaire d'intervenir pour maintenir un état prairial.